

Douche corps

Douche pour le corps pour fixation murale.
Pommeau de douche en acier chromé, 120 mm
avec dispositif de régulation automatique de la pression
et du débit assurant un cône de douche régulier.
Livré avec tringle de commande pour personne au sol.

Article No: 822 3624

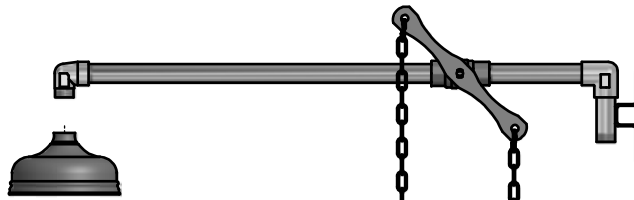
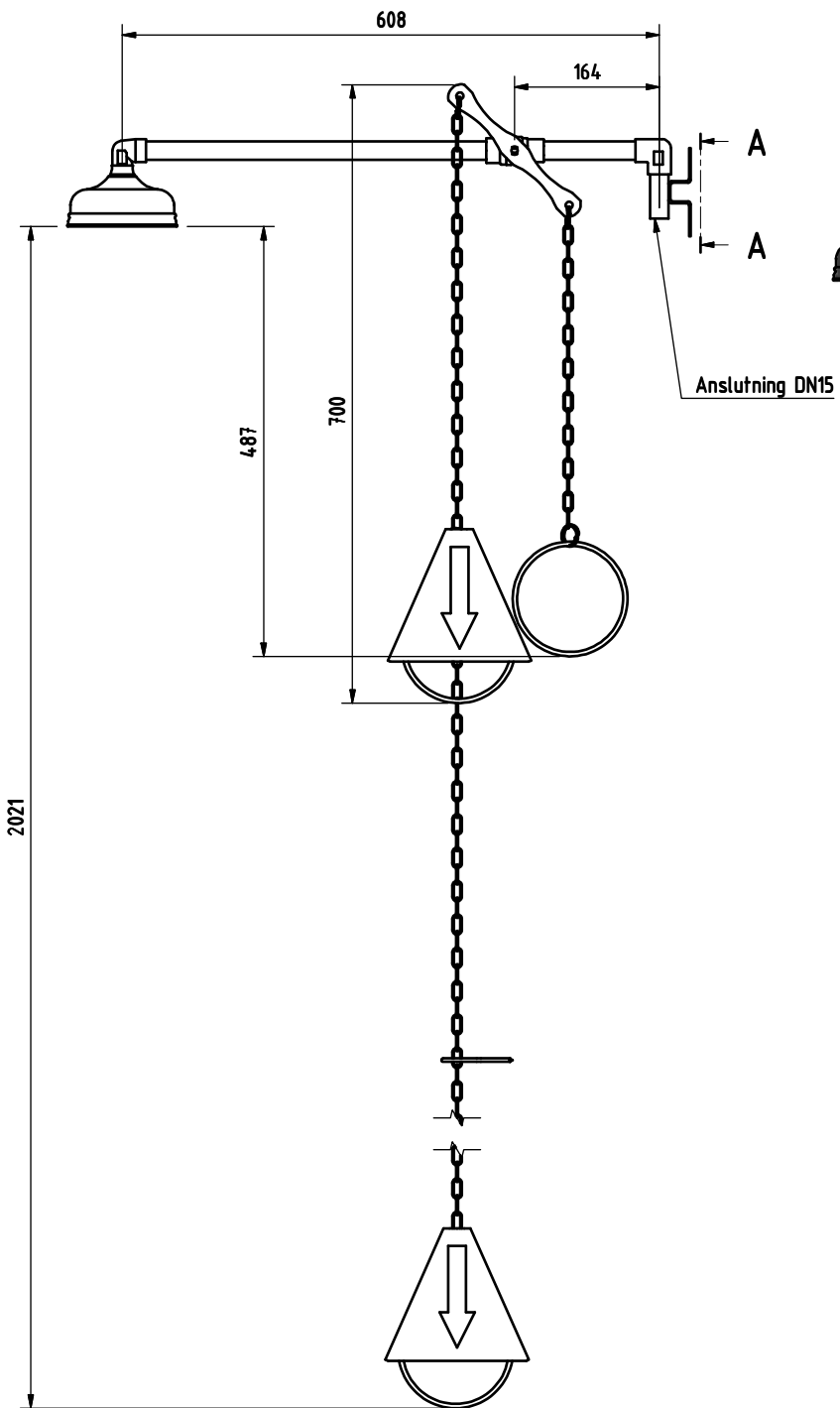
Débit: 78 l/min
Pression: 2,4-7 bar
Raccord: DN 15
Vanne à bille: Acier inoxydable, horizontale
Tuyaux: Acier chromé
Douche: Acier chromé

Livré avec panneau avec pictogramme universel.



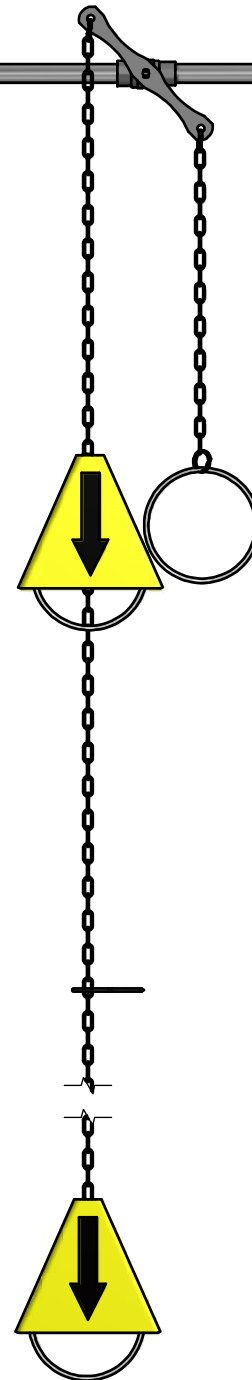
 **GIA Premix**

Repr. en Suisse: LaboSafe SA / 2000 Neuchâtel
www.labosafe.ch | info@labosafe.ch
Tel.: +41 32 756 96 96

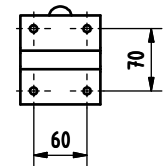


 **GIA Premix**

Min flow: 75 l/min



A (1:6)



8223624