

Douche oculaire de premier secours EYESPRAY®

Article No: 850 1003

EyeSpray est une douche oculaire de premier secours avec deux bouteilles contenant une solution tampon d'eau stérile projetée sous forme de spray.
La douche est simplement activée en abaissant le couvercle.
Le temps de rinçage est d'au moins 15 minutes.
Lorsque la douche a été activée, les deux mains restent libres pour maintenir les paupières ouvertes pendant le rinçage.
Ce système ne requiert ni raccordement à l'eau de ville ni une eau tempérée par un mélangeur.

Les bouteilles équipant les coffrets EyeSpray contiennent une solution spécialement développée pour le rinçage des yeux. L'eau de rinçage est exempte de chlore et parfaitement stérile.

Les domaines d'application sont tous les environnements industriels, ateliers, laboratoires, lorsqu'il existe un risque d'être en contact avec des produits pouvant être dangereux pour les yeux. Il est également conseillé d'en installer dans les hôpitaux et les infirmeries.

Les coffrets EyeSpray sont très faciles à installer, contre une paroi, à 1,10 m du sol, comme pour toute autre douche oculaire.

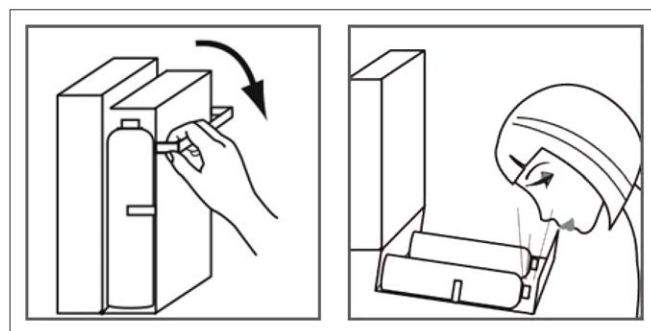
Comme toutes les douches de secours GIA-Premix, les douches oculaires EyeSpray, ainsi que les bouteilles, ont été conçues et sont fabriquées en Suède.

Le modèle 1003 remplace dès 2018 les modèles précédents 1001 et 1002.



Caractéristiques et nouveautés:

- Acier inoxydable
- Fermeture magnétique sûre
- Dimension : 200 mm x 400 mm
- Temps de rinçage : 15 minutes
- Installation : à 1,10 m du sol
- Péréemption des bouteilles : 3 ans
- Solution tampon saline stérile (0,9%)
- Certifié ANSI Z358.1-2009



 **GIA Premix**

Repr. en Suisse: LaboSafe SA / 2000 Neuchâtel
www.labosafe.ch | info@labosafe.ch
Tel.: +41 32 756 96 96