

# Douche yeux et visage

Douche yeux et visage pour montage mural.

Vasque en acier inoxydable laqué vert, sans couvercle .

Avec dispositif de régulation automatique de la pression et du débit assurant un cône de douche régulier.

**Article No:** 792 3640

Débit: 20 l/min

Pression: 2,4-7 bar

Raccord: DN 15

Vanne à bille: Acier inoxydable

Écoulement: DN 32

Douche yeux: 4 buses ABS avec protection, sans couvercle.  
Une pression sur le panneau active la douche.

Livré avec panneaux avec pictogramme universel.



 **GIA Premix**

Repr. en Suisse: LaboSafe SA / 2000 Neuchâtel  
www.labosafe.ch | info@labosafe.ch  
Tel.: +41 32 756 96 96

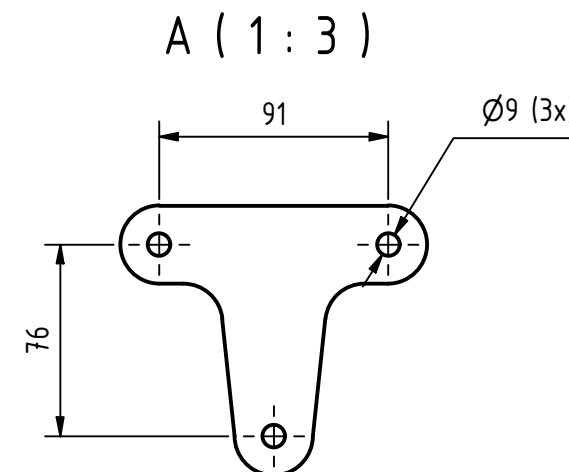
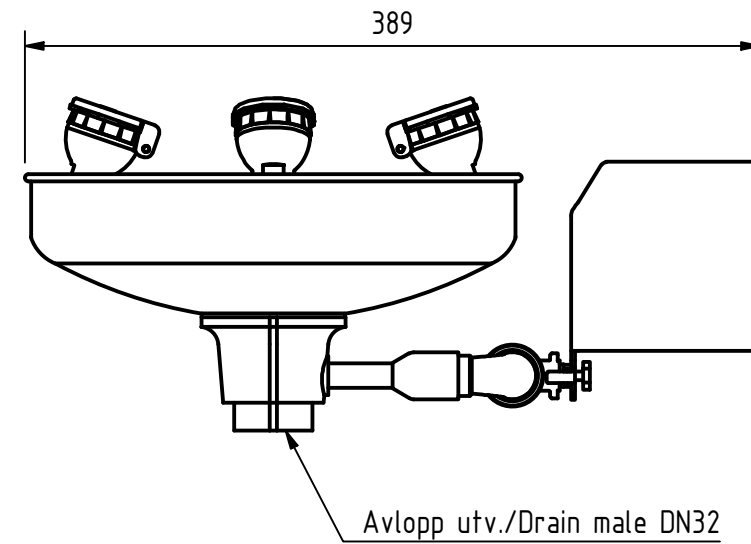
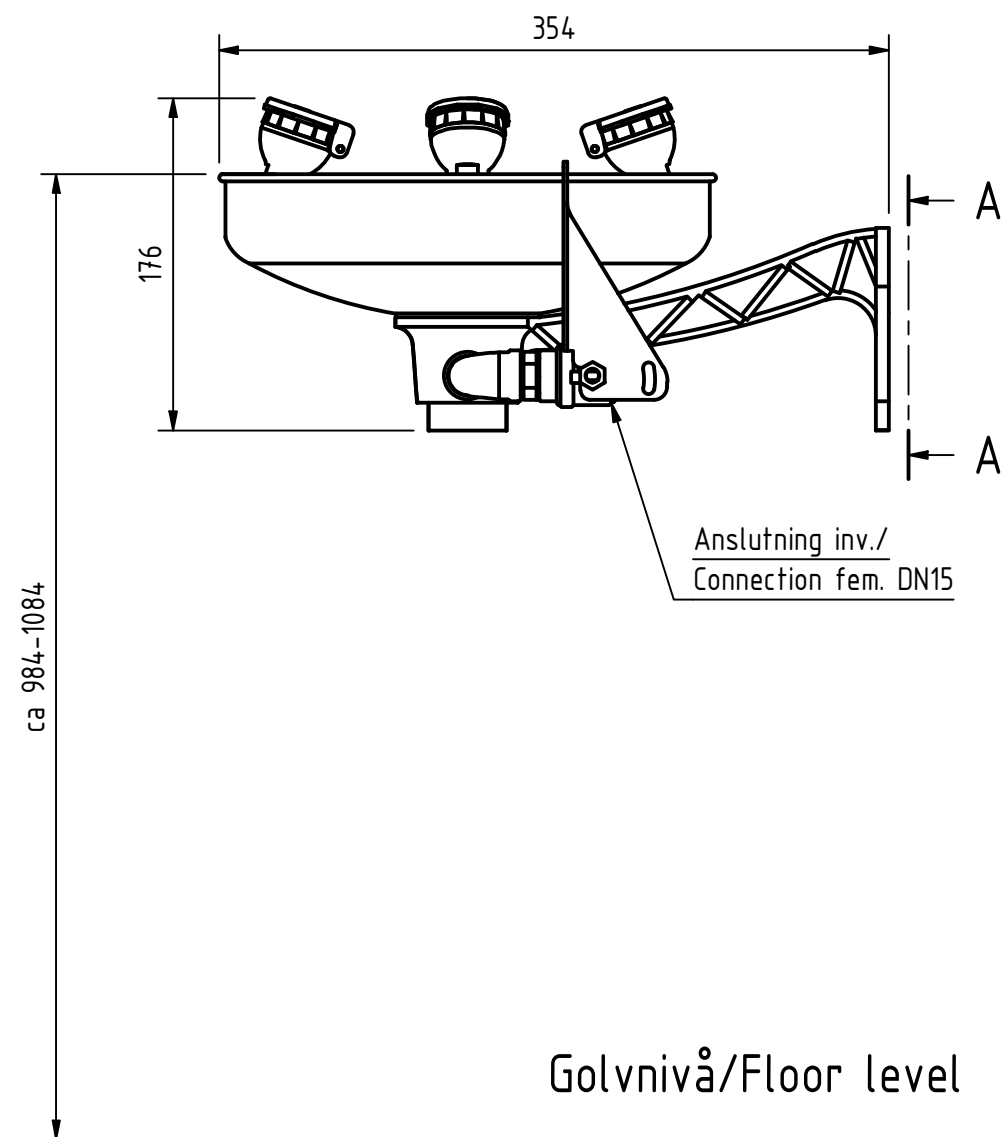
# GIA Premix

Min flow: 20 l/min

For 7923643 & 7923650  
min flow: 10 lit/min

OBS/NOTE!

Duschen på ritningen kan ha  
annan utrustning än i verkligheten./  
The drawing of the shower may  
vary from the reality.



7923640

7923643

7923649

7923650