

Notduschkabine mit Warmwasserbehälter 500 l iter

Artikel Nr: 820.950K

Notduschkabine, isoliert, mit Zugangstür.
Kabine, mit 500 l. Warmwasserbereiter und
thermostatischer Mischer.
Komplett, mit Kombinierte Notdusche, Rohre aus Chromstahl,
Körperdusche und Augendusche in Edelstahl,
78l/min + 20 l/min,
(andere Notduschen auf Anfrage möglich).
Inklusive Beleuchtung mit Präsenzmelder.
Ohne Alarme.
Geliefert komplett montiert.

Dimensionen :

Breite : 1184 mm
Tiefe : 2325 mm
Höhe : 2642 mm

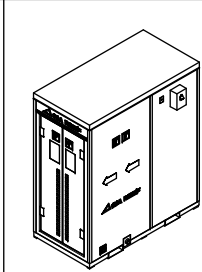
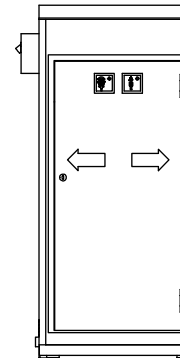
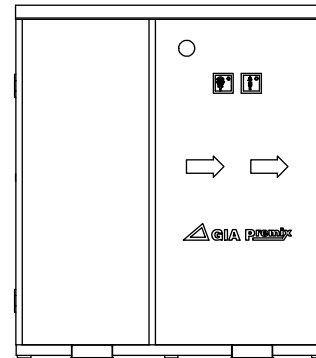
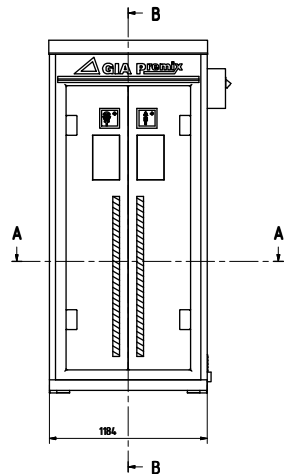
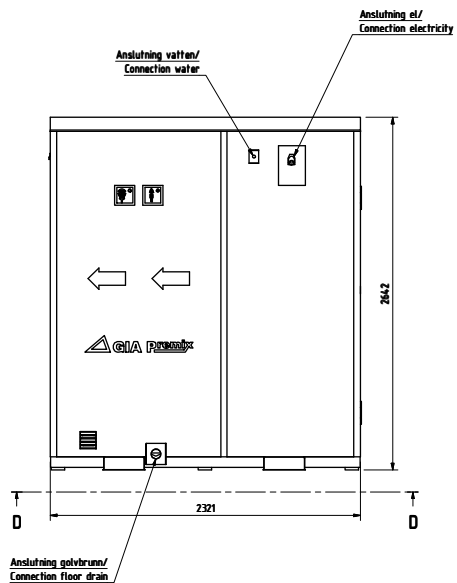
Die Kabine ist auf einem stabilen Rahmen aufgebaut,
mit 45 mm Polyurethan isoliert und bedeckt
Eine zusätzliche vulkanisierte Gummiplatte schützt das Dach.
Pendeltüren schließen automatisch.
Die Ausrüstung enthält eine Heizung und
Bewegungserkennungssensoren für die Beleuchtung.
CE-Anschluss an der Rückseite der Kabine.
Entwässerungsgitter ohne Siphon.

EX Ausführung auf Anfrage

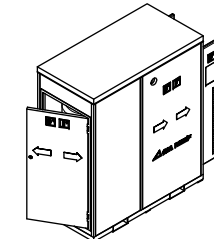
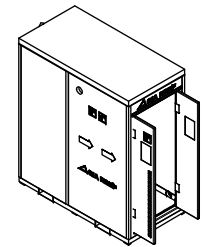
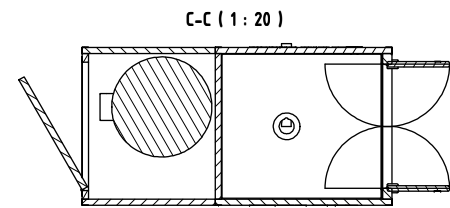
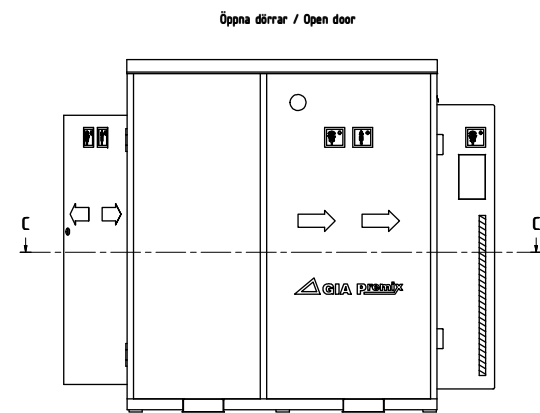
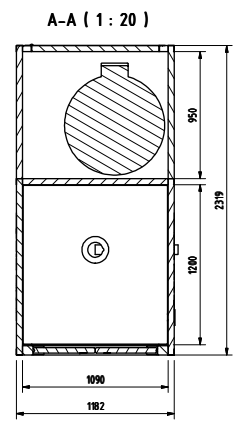
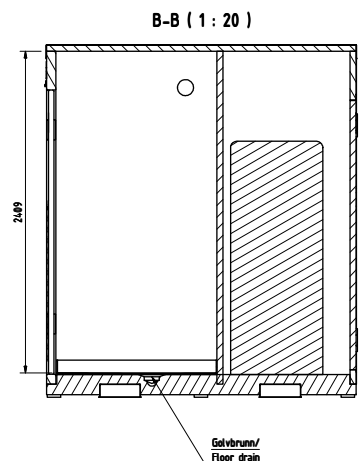


 **GIAPremix**

Vert. Schweiz: LaboSafe SA / 2000 Neuchâtel
www.labosafe.ch | info@labosafe.ch
Tel.: +41 32 756 96 96



Scale 1:40



Scale 1:40

Alla mått gäller om inte annat anges. Alla mått är i millimeter. Alla mått är avlästa från ritningen. Alla mått är avlästa från ritningen. Alla mått är avlästa från ritningen. Alla mått är avlästa från ritningen.

| Ans. | Det.-nr | Dimension/Benämning | Material/Ritm.nr/Art nr | Anm. |
|--|---------|---------------------|-------------------------|-------------------|
| A | | | | |
| Ritningen MAKULERAS efter avslutat projekt | | | | |
| Proj. nr | Datum | Sign. | Bekräftad av | Ytligt av |
| | | | | |
| Skapat | Revis | Kontroll | Skala | Enhet |
| | | | 1:20 | |
| GIA industri AB | | GIA Premix | | 2010-06-18 |
| Kabin | | Nöddusch | | 106966 |
| | | | | 106966 |